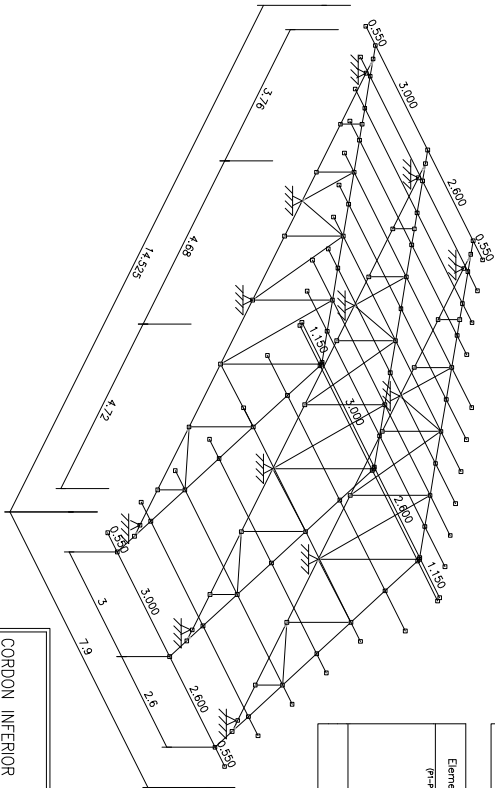
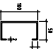
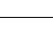
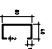
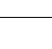
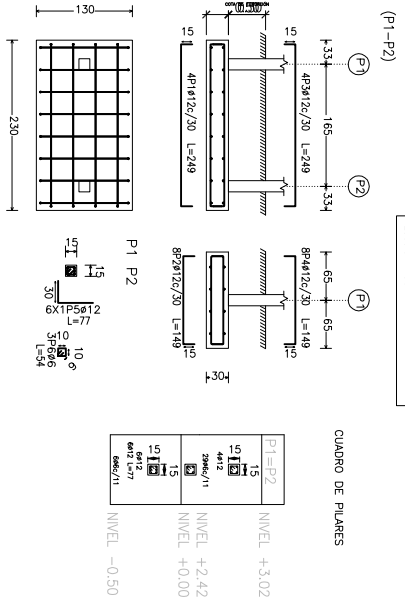
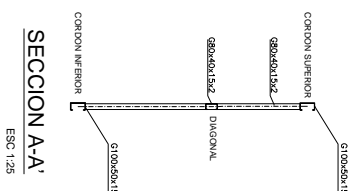
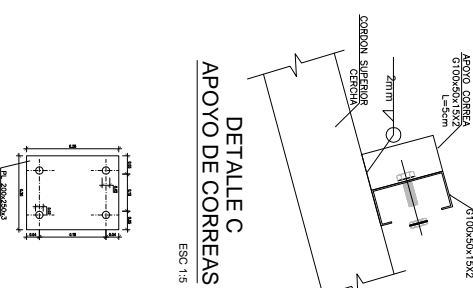
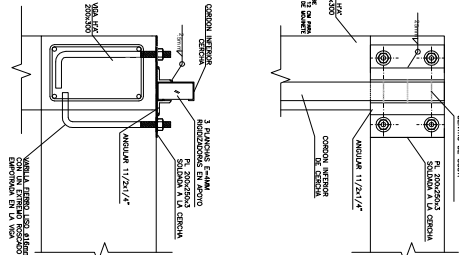
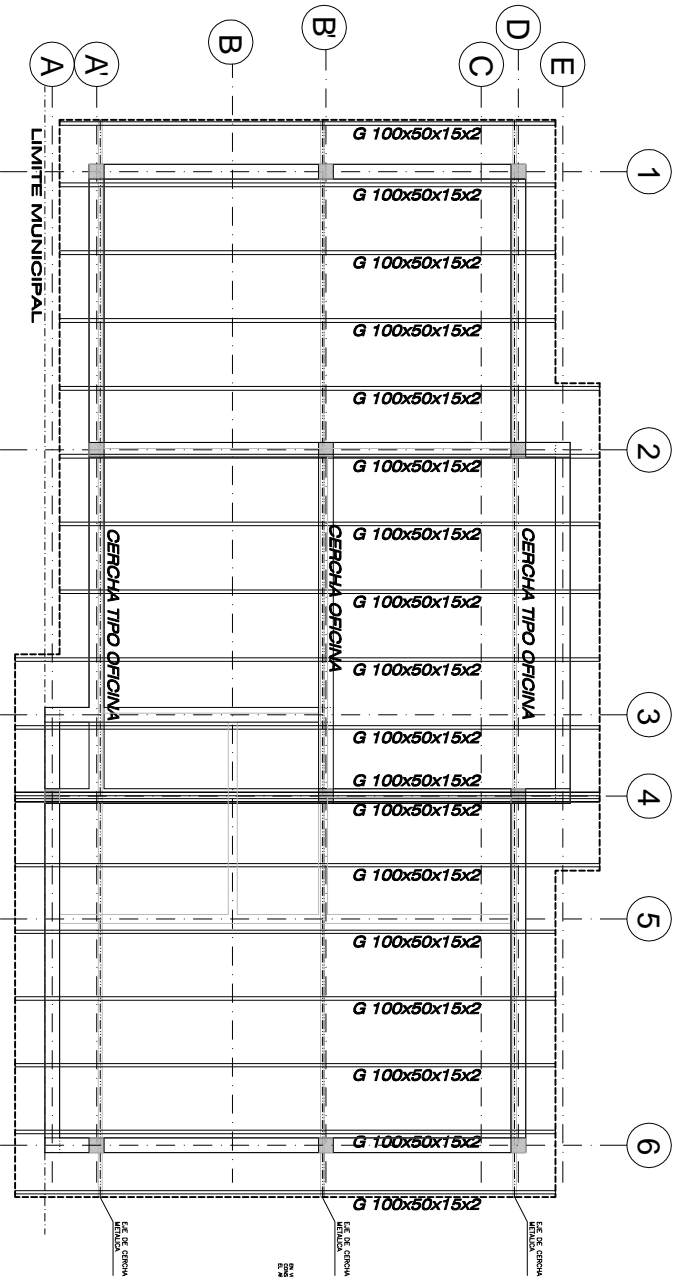
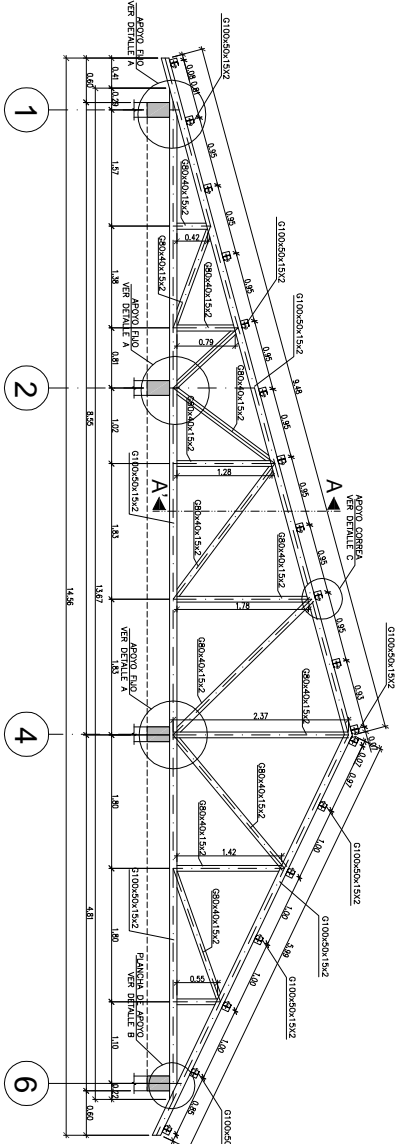


PERSPECTIVA DE CERCAS
OFICINA
Norma de acero conformado: **ASI S100-2007 (LRFD)**
Acero conformado: **ASTM A 36 36 ksi**
Escala: **1:100**

Elemento	Pos	Diem	Nm	Long	Total	H-4000
Primeros 200 metros	2	612	3	101	246	3.8
Primeros 400 metros	2	612	3	101	246	3.8
Primeros 600 metros	2	612	3	101	246	3.8
Primeros 800 metros	2	612	3	101	246	3.8
Primeros 1000 metros	2	612	3	101	246	3.8
Total 200	2	612	3	101	246	3.8
Total 400	2	612	3	101	246	3.8
Total 600	2	612	3	101	246	3.8
Total 800	2	612	3	101	246	3.8
Total 1000	2	612	3	101	246	3.8
Total 2000	2	612	3	101	246	3.8
Total 4000	2	612	3	101	246	3.8
Total 6000	2	612	3	101	246	3.8
Total 8000	2	612	3	101	246	3.8
Total 10000	2	612	3	101	246	3.8
Total 12000	2	612	3	101	246	3.8
Total 14000	2	612	3	101	246	3.8
Total 16000	2	612	3	101	246	3.8
Total 18000	2	612	3	101	246	3.8
Total 20000	2	612	3	101	246	3.8
Total 22000	2	612	3	101	246	3.8
Total 24000	2	612	3	101	246	3.8
Total 26000	2	612	3	101	246	3.8
Total 28000	2	612	3	101	246	3.8
Total 30000	2	612	3	101	246	3.8
Total 32000	2	612	3	101	246	3.8
Total 34000	2	612	3	101	246	3.8
Total 36000	2	612	3	101	246	3.8
Total 38000	2	612	3	101	246	3.8
Total 40000	2	612	3	101	246	3.8
Total 42000	2	612	3	101	246	3.8
Total 44000	2	612	3	101	246	3.8
Total 46000	2	612	3	101	246	3.8
Total 48000	2	612	3	101	246	3.8
Total 50000	2	612	3	101	246	3.8
Total 52000	2	612	3	101	246	3.8
Total 54000	2	612	3	101	246	3.8
Total 56000	2	612	3	101	246	3.8
Total 58000	2	612	3	101	246	3.8
Total 60000	2	612	3	101	246	3.8
Total 62000	2	612	3	101	246	3.8
Total 64000	2	612	3	101	246	3.8
Total 66000	2	612	3	101	246	3.8
Total 68000	2	612	3	101	246	3.8
Total 70000	2	612	3	101	246	3.8
Total 72000	2	612	3	101	246	3.8
Total 74000	2	612	3	101	246	3.8
Total 76000	2	612	3	101	246	3.8
Total 78000	2	612	3	101	246	3.8
Total 80000	2	612	3	101	246	3.8
Total 82000	2	612	3	101	246	3.8
Total 84000	2	612	3	101	246	3.8
Total 86000	2	612	3	101	246	3.8
Total 88000	2	612	3	101	246	3.8
Total 90000	2	612	3	101	246	3.8
Total 92000	2	612	3	101	246	3.8
Total 94000	2	612	3	101	246	3.8
Total 96000	2	612	3	101	246	3.8
Total 98000	2	612	3	101	246	3.8
Total 100000	2	612	3	101	246	3.8



CORDON INFERIOR G100x50x15x2	
CORDON SUPERIOR G100x50x15x2	
DIAGONALES MONTANTES G80x40x15x2	
CORREAS G100x50x15x2	



FECHA: _____		FECHA: _____	
ELABORADO POR: _____		APROBADO POR: _____	
UBICACIÓN:		<div><p>YACIMIENTOS PETROLÍFEROS FISCALES BOLIVIANOS</p><p>GERENCIA DE REDES DE GAS Y DUCTOS DIRECCIÓN DE GAS VIRTUAL</p></div>	
DEPARTAMENTO	LA PAZ	PROYECTO CONSTRUCCIÓN DE OBRAS CIVILES COMPLEMENTARIAS PARA LA ESR DE GUANAY	
PROVINCIA	LARECAJA		
MUNICIPIO	GUANAY		
EN EMISIÓN SE ENVIAMOS:		DESCRIPCION:	PLANTA ELES, FUNDACIONES Y VEGAS DE OFICINA APOYOS Y PERFILES DE CUBIERTA
		ESPECIFICIDAD:	ESTRUCTURAS
		FECHA:	JULIO 2017
		ESCALA:	INDICADAS
		LAMINA:	1/5